



Заказчик: Управление жилищно-коммунального хозяйства Черниговского городского совета

Арх.№ 192
7330_114-ГП

Название проекта:

Предпроектное решение по объекту:

«Реконструкция территории от ул. Шевченко до городского пляжа "Золотой берег"
(территория ЦПКиО и части Лесопарка "Кордовка") в г. Чернигов»

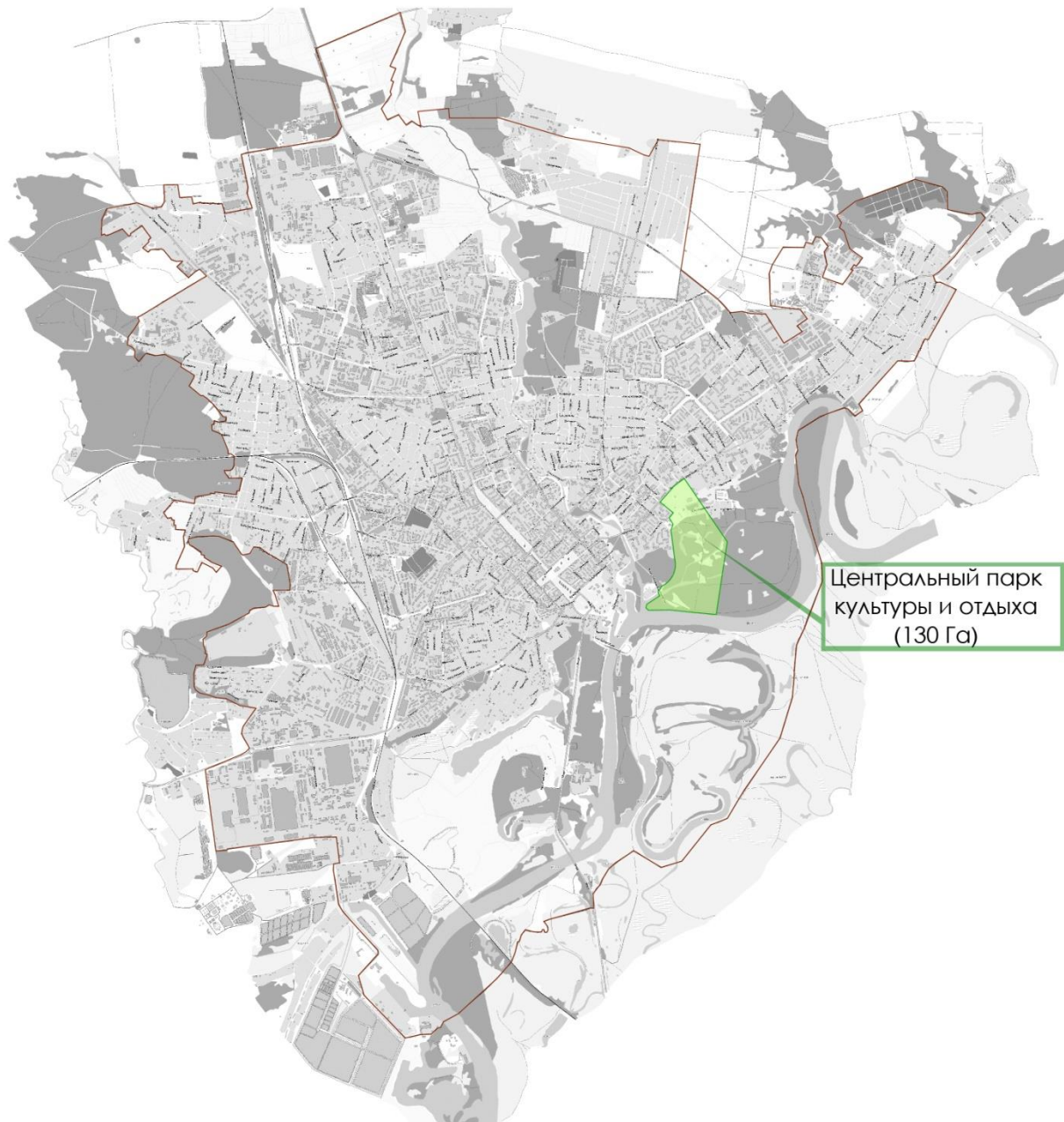
Участок проектирования в структуре города Чернигов



Условные обозначения

 Границы города

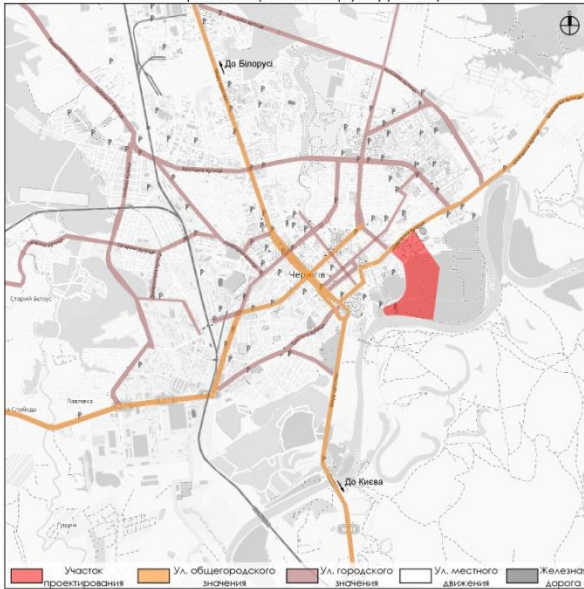
 Участок проектирования



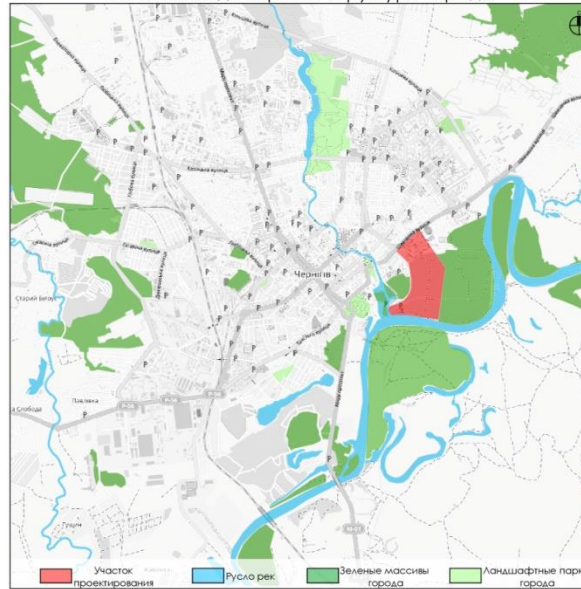
Центральный парк
культуры и отдыха
(130 Га)

Анализ градостроительной ситуации в структуре города

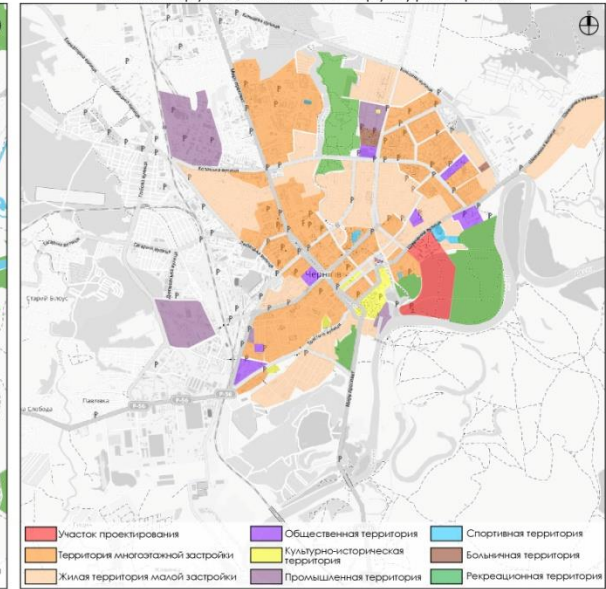
Анализ транспортной структуры города



Анализ ландшафтной структуры города



Анализ функциональной структуры города



Анализ пешеходных и транспортных маршрутов в районе проектирования

Схема пешеходных маршрутов в районе проектирования

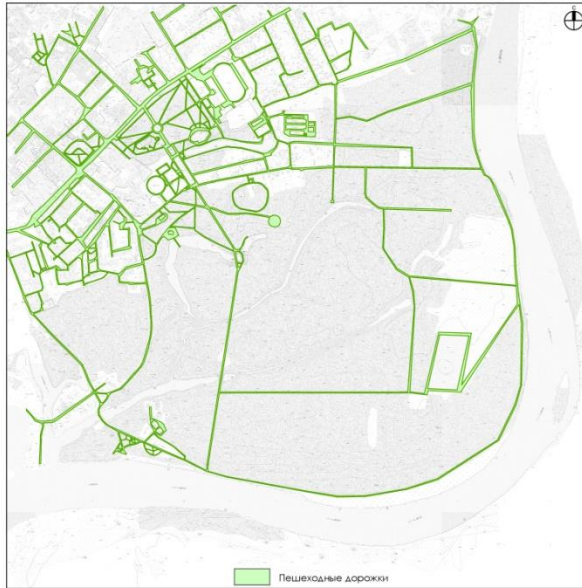


Схема автомобильных маршрутов и автобусных остановок в районе проектирования

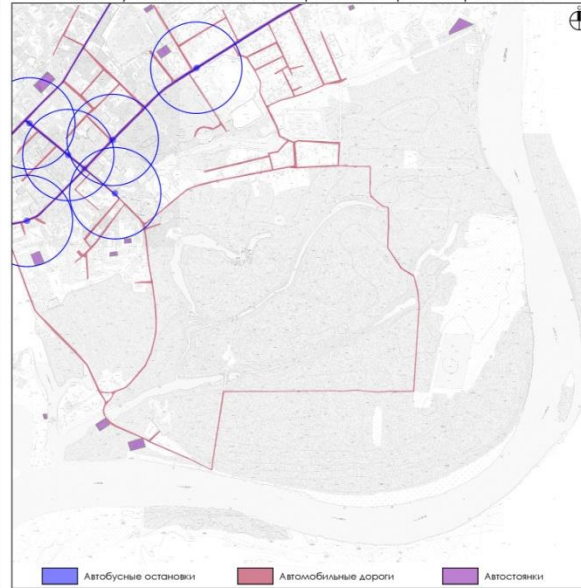
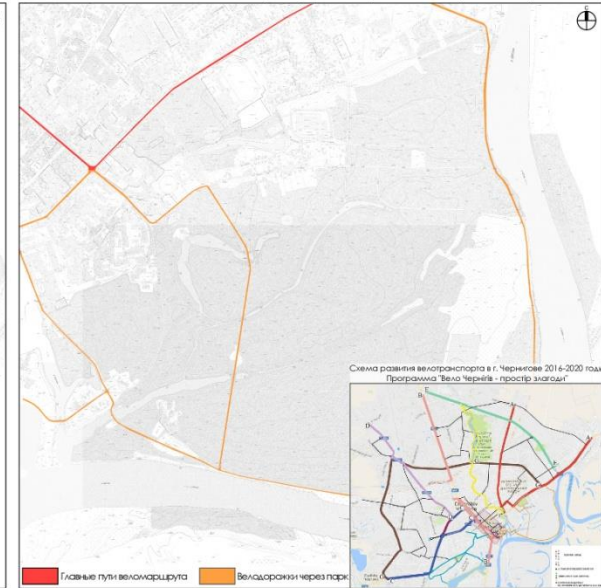
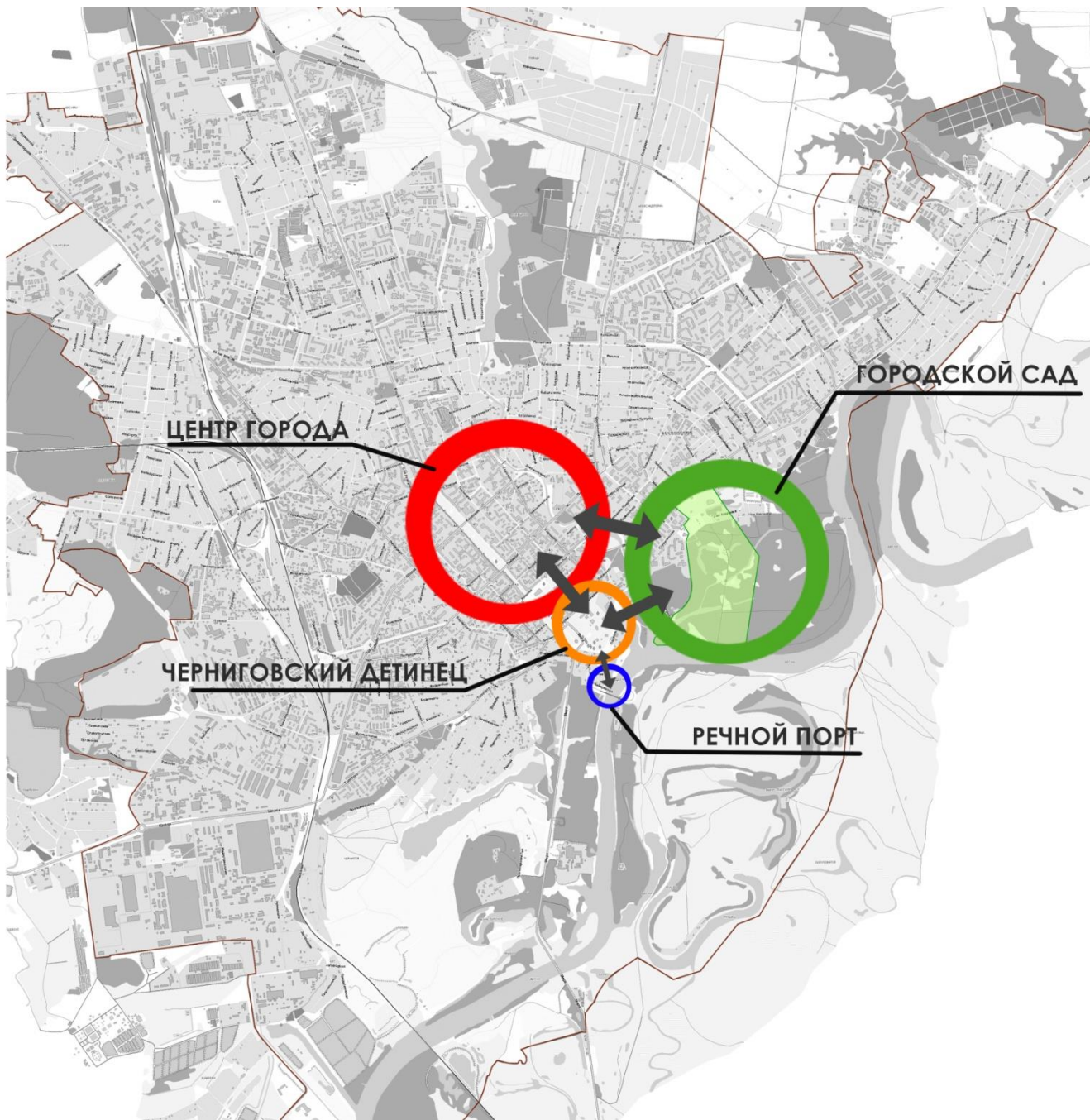


Схема велосипедных маршрутов в районе проектирования



Анализ существующих зеленых насаждений и элементов благоустройства в районе проектирования







Парки часто имеют типичный ДНК. Сравнивая парки на международном уровне, особенно парки больших мегаполисов, можно констатировать, что каждый из городов имеет свой собственный парковый ДНК. Парк Лондона воспринимается и выглядит отлично от парка в Париже или Гонконге. Отличительная характеристика парков также формирует и бренд города.

ГОНГКОНГ
несколько садов в одном



Нью-Йорк
газон и программа



ЛОНДОН
английский ландшафтный парк в городе



Пекин
сквер за стеной



Париж
ухоженные сады



Тематический парк



Городской сад



Ландшафтный парк

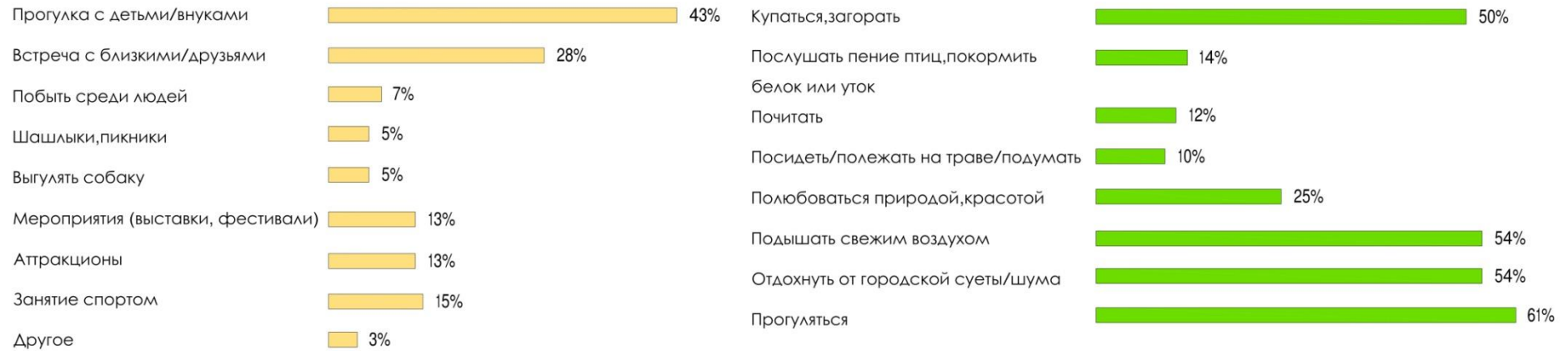
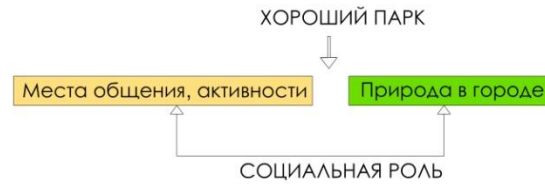


Природный парк



ЗАПРОС К ПАРКУ

Люди приходят в парк, чтобы иметь возможность быть вдали от шума и суеты улиц города



Причины посещения парка по результатам социологических исследований украинских парков

- Проблема уникальности парка
- Непродуманная коммерциализация
- Неиспользование потенциала места
- Доминанция двух типов парка: тематический и малоухоженный природный парк
- Запущенность зеленых насаждений
- Визуальная бедность
- Отсутствие программы и зонирования
- Ограниченная аудитория (семейная)

Основной вход в лесопарк



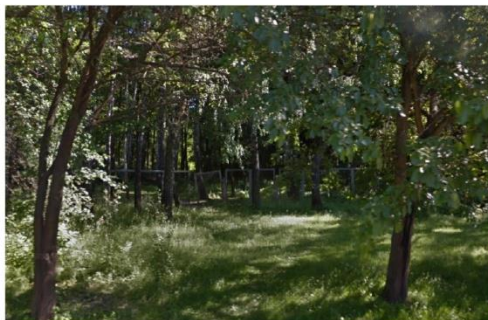
Второстепенные входы



Коммерциализация



Запущенные территории



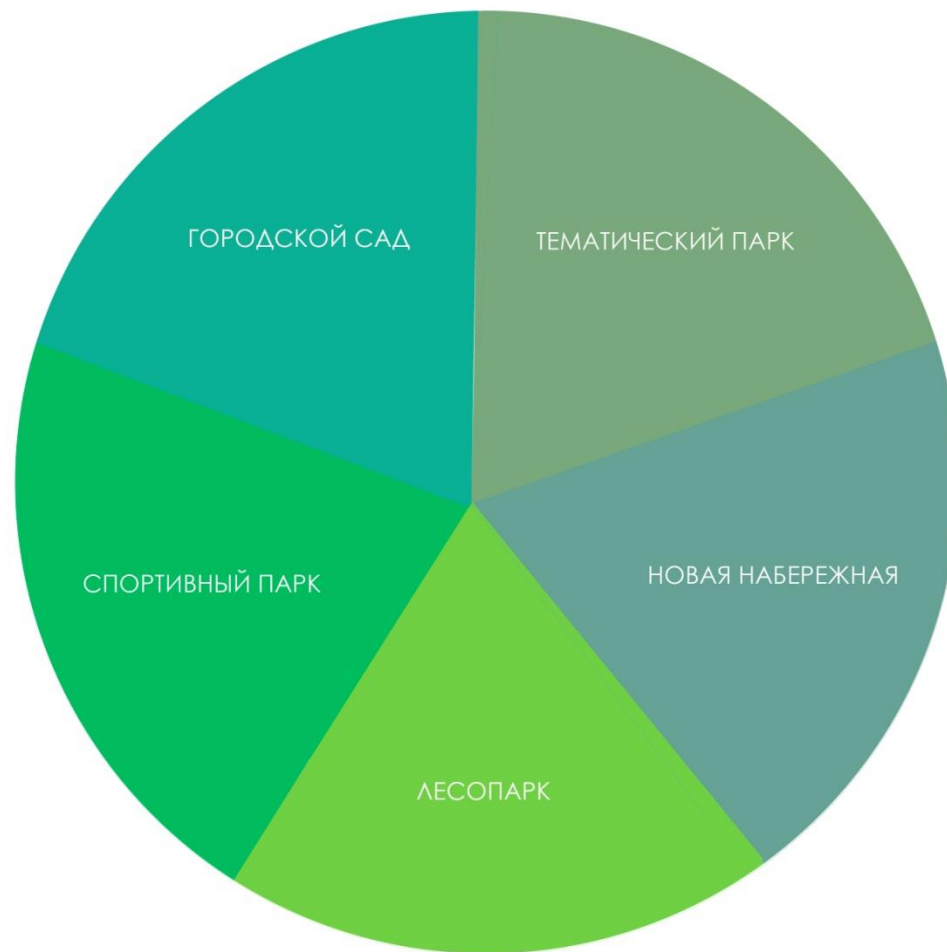


ПАРК
12,22 ГА

ЛЕСОПАРК
100,47 ГА

ПЛЯЖ
8,33 ГА

5 ПАРКОВ В ОДНОМ



КОНЦЕПЦИЯ



ГОРОДСКОЙ САД

НОВАЯ ВХОДНАЯ ГРУППА, ЗОНА ПРОГУЛОК, 300 ЛЕТ ДУБЫ,
РЕТРО ЗОНА, АРТИ-ИНСТАЛЛЯЦИИ, РЕКОНСТРУКЦИЯ ЛЕТНЕГО ТЕАТРА
9,86 ГА

ТЕМАТИЧЕСКИЙ ПАРК

ПАРК АТРАКЦИОНОВ, НОВАЯ ГЛАВНАЯ ПЛОЩАДЬ,
РАЗВЛЕКАТЕЛЬНЫЙ ЦЕНТР ТВОРЧЕСТВА И
ПРОВЕДЕНИЯ МАССОВЫХ МЕРОПРИЯТИЙ
10,57 ГА

СПОРТИВНЫЙ ПАРК

СПОРТИВНЫЕ ПЛОЩАДКИ,
ЗИМНИЙ СПОРТ ЦЕНТР, СКЕЙТ ПАРК, ВУЛ ПАРК,
СКОЛОДОМ
18,7 ГА

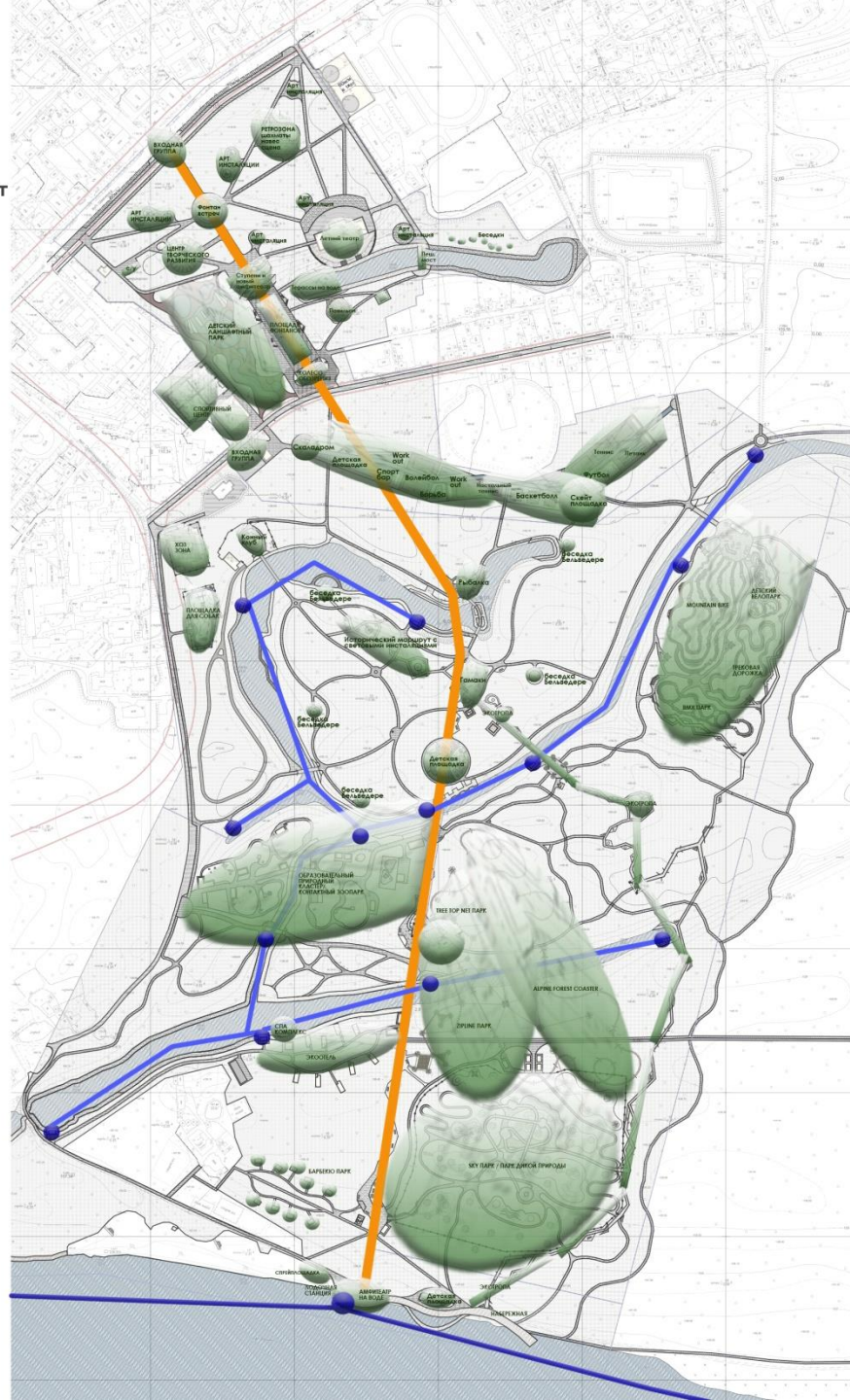
ЛЕСОПАРК

ПЕШЕХОДНЫЕ ПРОГЫ, БЕЛОСИЛЕННЫЕ МАРШРУТЫ, ТИКНИКОВЫЕ ЗОНЫ, КОНТАКТНЫЙ ЗООПАРК,
ЭКОЛОГЪ, ЭКСТРИМ ПАРК, ЭКОПРОПАРК, ПАРК ДИКОЙ ПРИРОДЫ
78,33 ГА

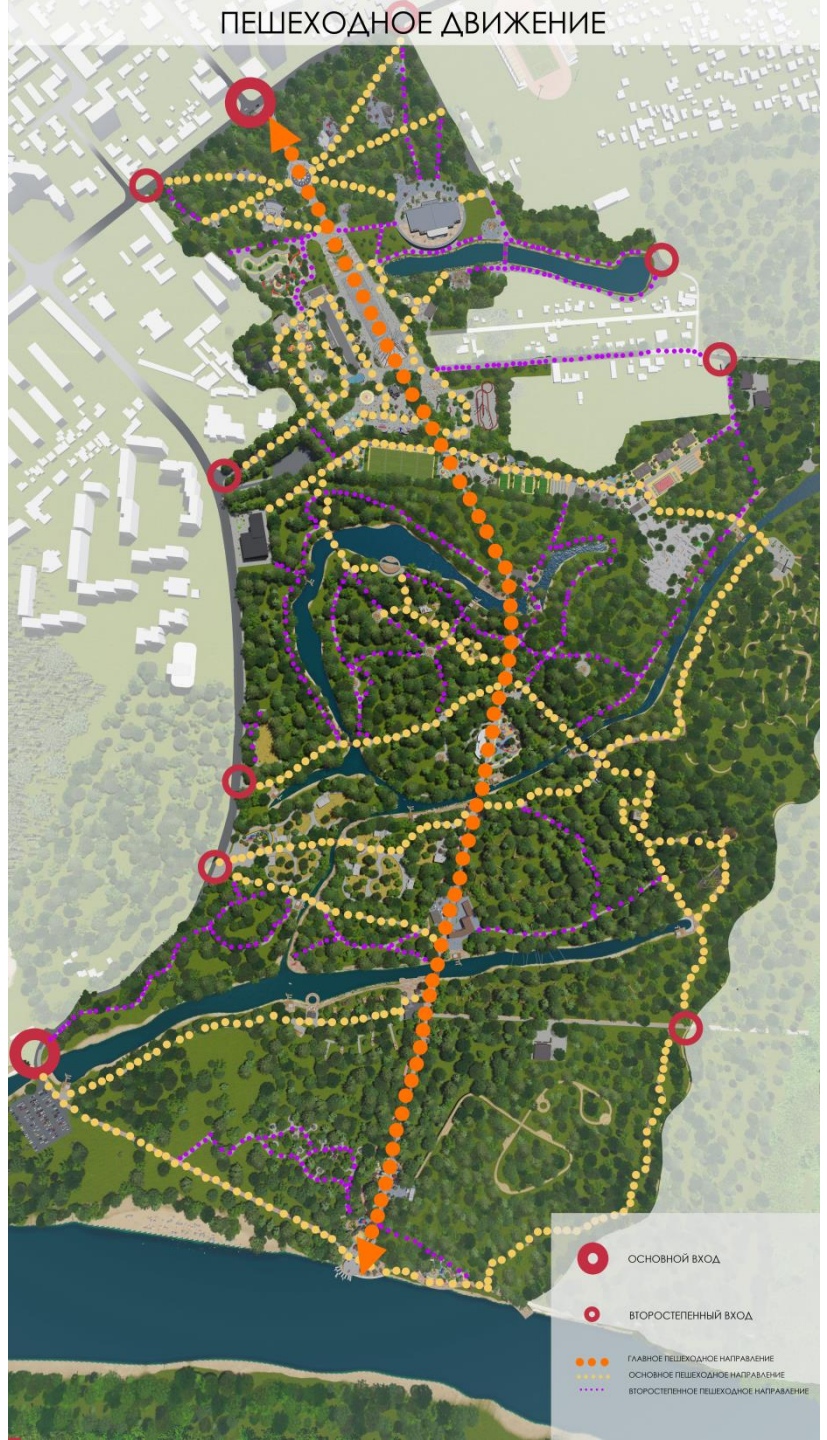
НОВАЯ НАБЕРЕЖНАЯ

ОБЩЕСТВЕННОЕ ПРОСТРАНСТВО ВОЗЛЕ ВОДЫ,
ТЕРАССЫ, ЛОДОЧНАЯ СТАНЦИЯ, ЗОНА БАРБЕКЮ,
СПРЕЙ ПАРК, ПЛЯЖ, ПРОГУЛОЧНАЯ ЗОНА
10,36 ГА

- Основной пешеходный маршрут
- Основной водный маршрут
- Лодочная станция



ПЕШЕХОДНОЕ ДВИЖЕНИЕ



- ОСНОВНОЙ ВХОД
- ВТОРОСТЕПЕННЫЙ ВХОД
- ГЛАВНОЕ ПЕШЕХОДНОЕ НАПРАВЛЕНИЕ
- ОСНОВНОЕ ПЕШЕХОДНОЕ НАПРАВЛЕНИЕ
- ВТОРОСТЕПЕННОЕ ПЕШЕХОДНОЕ НАПРАВЛЕНИЕ

ВОДНЫЕ МАРШРУТЫ



➔ ВОДНЫЙ МАРШРУТ

⚓ ЛОДОЧНЫЙ ПРИЧАЛ

СХЕМА РАЗМЕЩЕНИЯ АВТОМОБИЛЬНЫХ ПАРКОВОК И ВЕЛОДОРОЖЕК



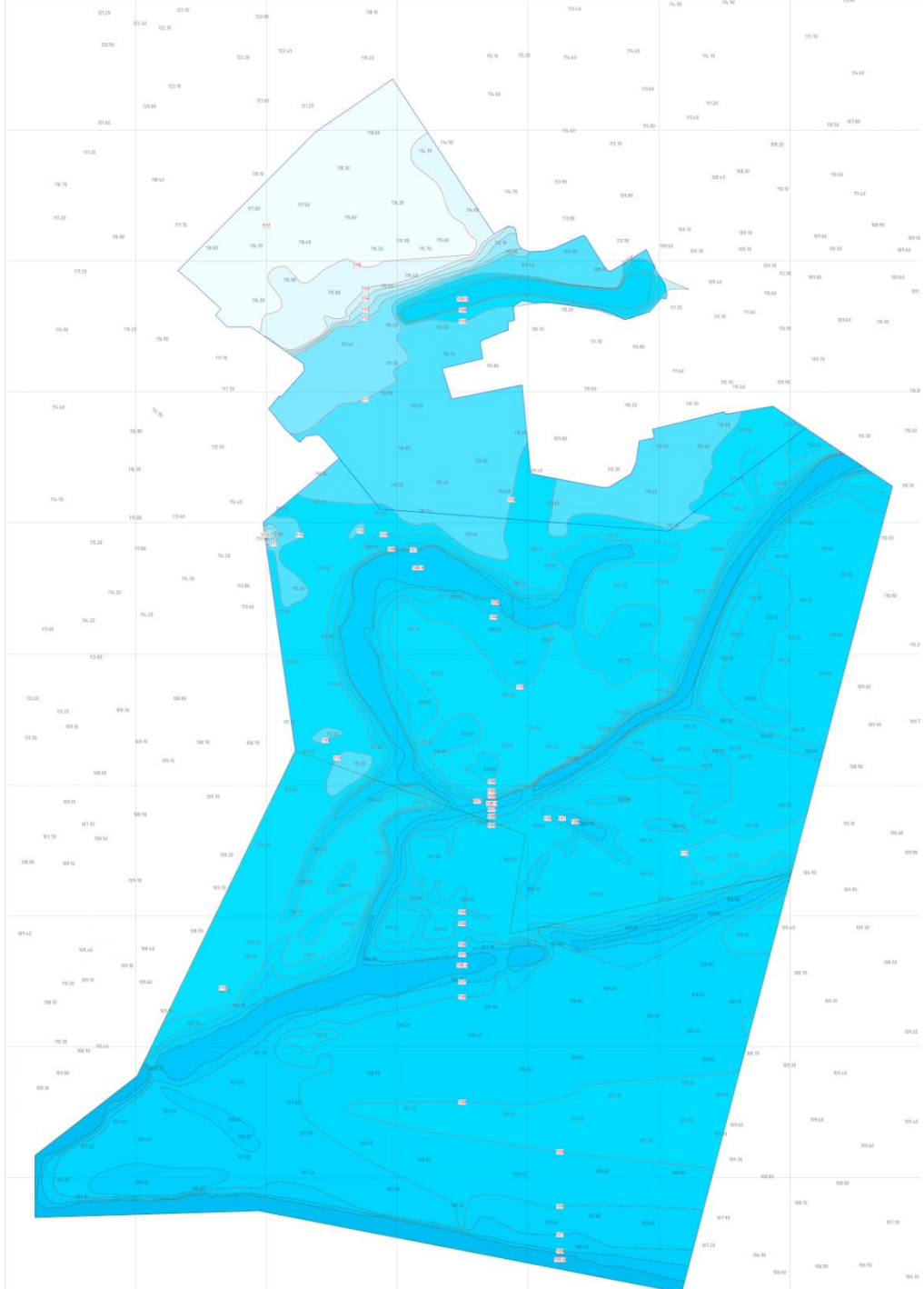


СХЕМА ГЕНПЛАНА



- ИНФОРМАЦИОННЫЙ ПУНКТ
- ВЕЛОСИПЕДНЫЕ МАРШРУТЫ
- ПЕШЕХОДНЫЕ ТРОПЫ
- САМАЗЕЛ
- КАФЕ
- ЗООЛОГИЧЕСКИЙ ПАРК
- АСОДНЫЙ ПРИЧАЛ
- ПИКНИК
- ПАРКОВЫЕ МЕСТА

A nighttime photograph of a park or garden. The scene is illuminated with vibrant, multi-colored lights (blue, purple, green, orange, yellow) that highlight the silhouettes of various trees. In the foreground, a calm body of water reflects the colorful lights and the dark shapes of the trees. A series of vertical water jets, or a fountain, is visible in the middle ground, also reflecting the lights. The sky is dark, and a bright, circular light source, possibly the moon or a large lamp, is visible in the upper center. The overall atmosphere is magical and serene.

ГОРОДСКОЙ САД ЛЕГЕНД

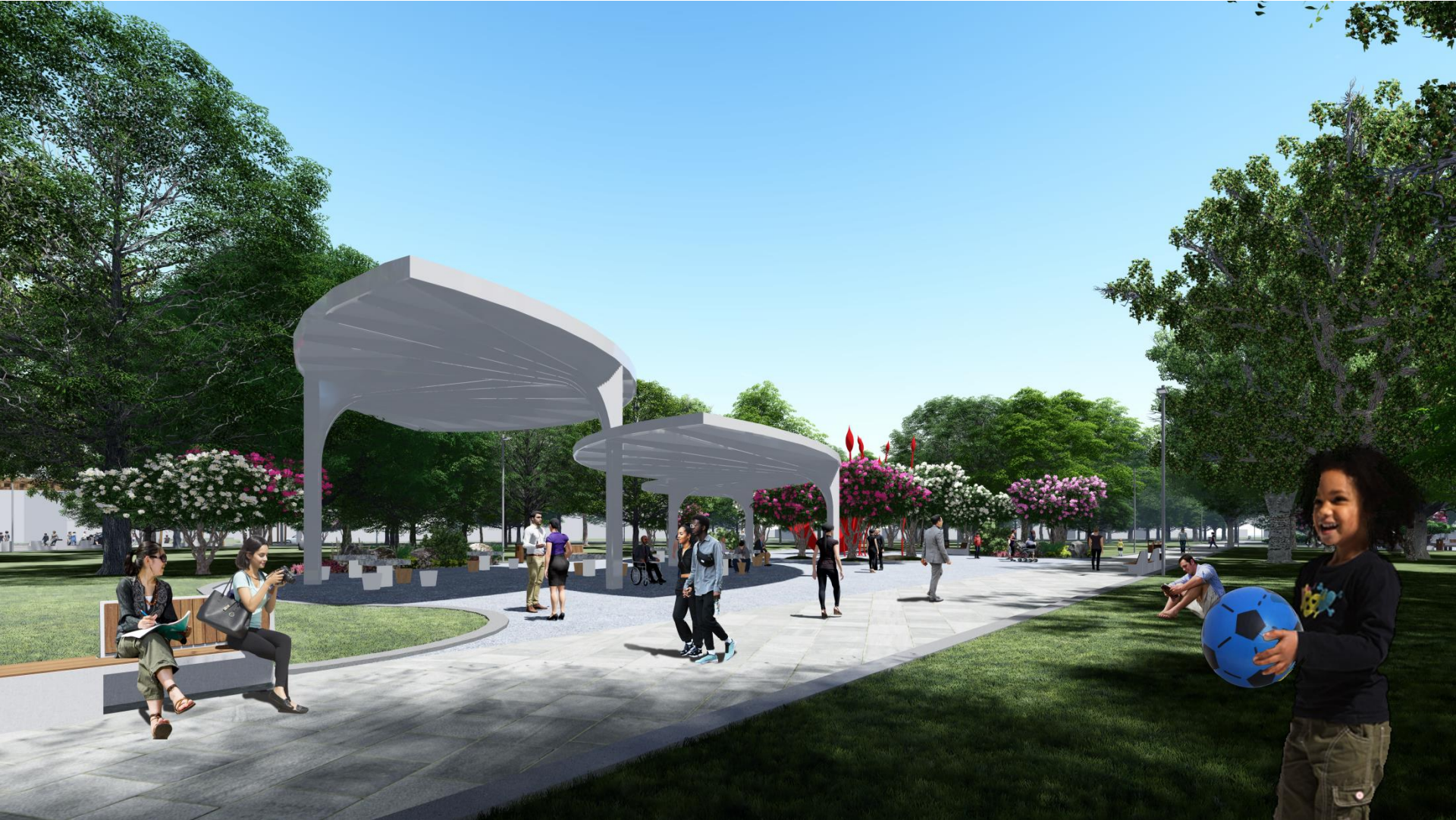
ГОРОДСКОЙ САД

ВХОД СО СТОРОНЫ УЛ. ШЕВЧЕНКО

НОВАЯ ВХОДНАЯ ГРУППА,
СУХОЙ ФОНТАН
ЗОНА ПРОГУЛОК,
300 ЛЕТНИЕ ДУБЫ
РЕТРО ЗОНА
АРТ ИНСТАЛЯЦИИ
РЕКОНСТРУКЦИЯ ЛЕТНЕГО ТЕАТРА













ТЕМАТИЧЕСКИЙ ПАРК

ПАРК АТРАКЦИОНОВ
НОВАЯ ГЛАВНАЯ ПЛОЩАДЬ
ДЕТСКИЙ РАЗВЛЕКАТЕЛЬНЫЙ ЦЕНТР
ПАВИЛЬОН ДЛЯ ПРОВЕДЕНИЯ МЕРОПРИЯТИЙ
ПРОГУЛОЧНАЯ ЗОНА ВОКРУГ ОЗЕРА
ЗЕЛЕНый КАСКАД





ГЛАВНАЯ ПЛОЩАДЬ ПАРКА

ОБЩАЯ ПЛОЩАДЬ 7 000 М2



ЛЕТНИЙ ПЕРИОД
СУХОЙ ФОНТАН
КОНЦЕРТЫ
ВРЕМЕННЫЕ ВЫСТАВКИ

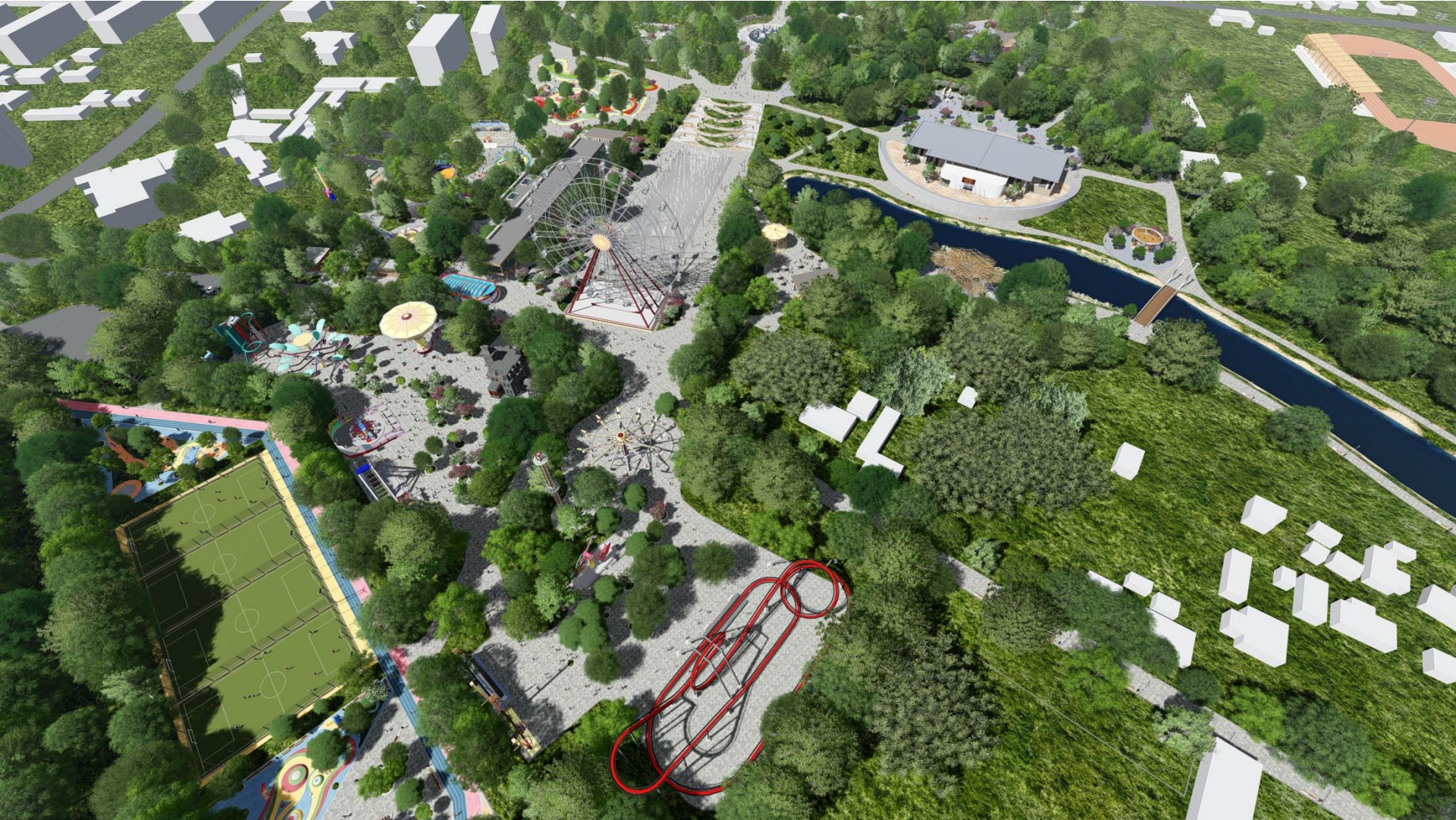


ЗИМНИЙ ПЕРИОД
НОВОГОДНЯЯ ЕЛКА
КАТОК
ГОРОД ЛЕДЯНЫХ СКУЛЬПТУР





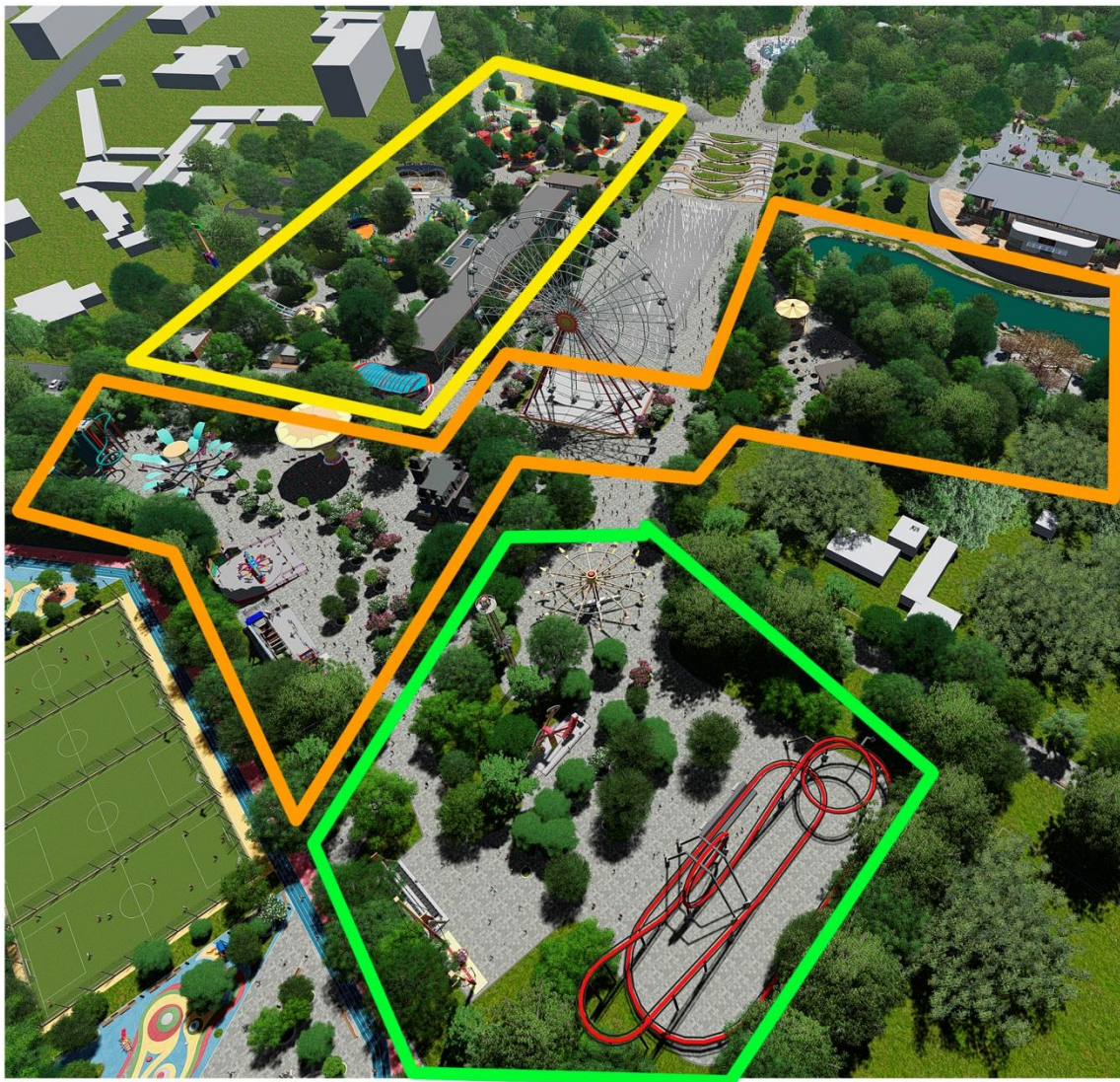











ТЕМАТИЧЕСКИЙ ПАРК АТТРАКЦИОНОВ



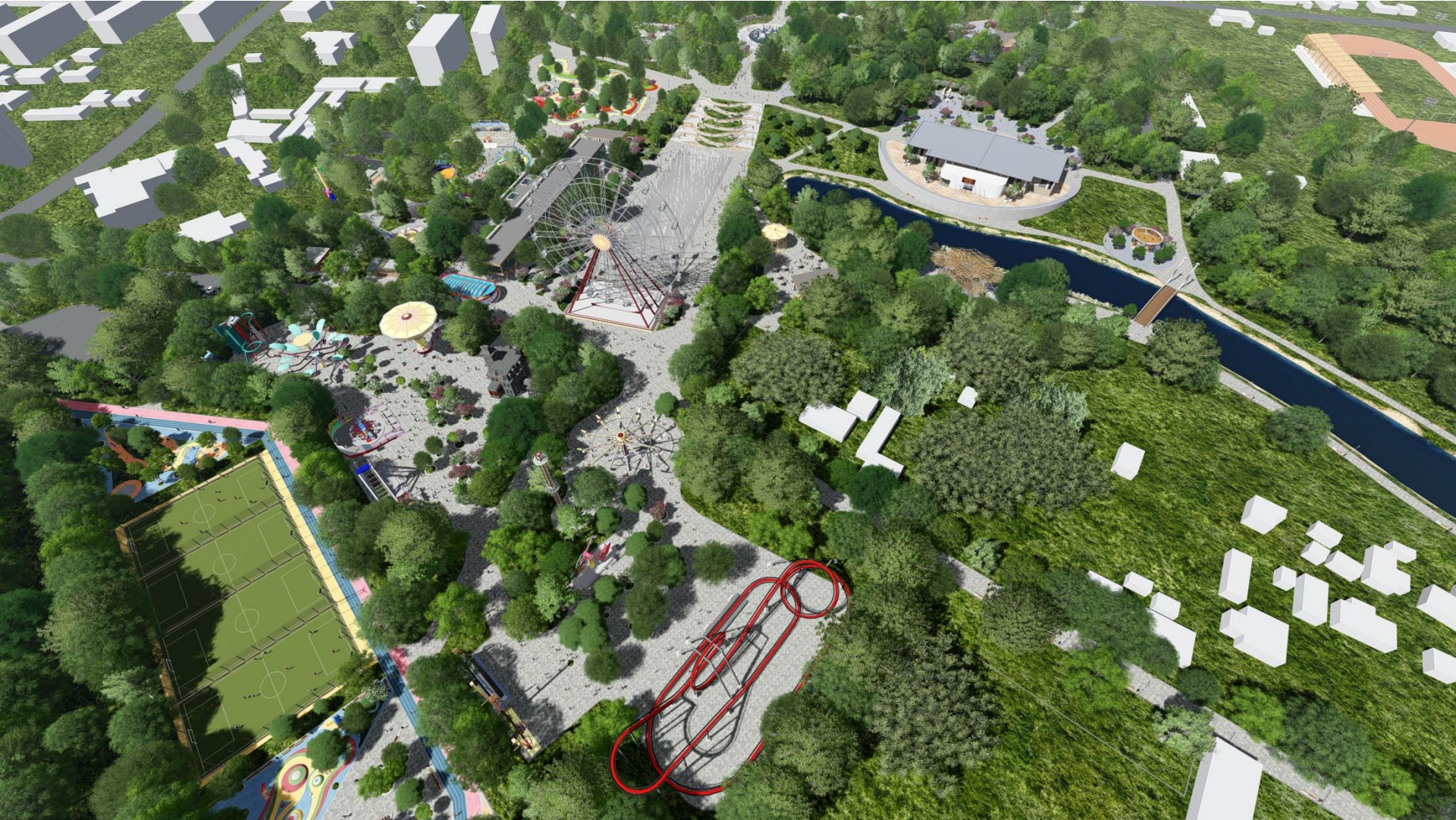
-  СЕМЕЙНО-РАЗВЛЕКАТЕЛЬНАЯ ЗОНА (АТТРАКЦИОНЫ ДЛЯ РАЗНЫХ ВОЗРАСТНЫХ ГРУПП)
-  ДЕТСКИЙ ПАРК (АТТРАКЦИОНЫ ДЛЯ ДЕТЕЙ ШКОЛЬНОГО И ДОШКОЛЬНОГО ВОЗРАСТА)
-  ЭКСТРИМ ПАРК











СПОРТИВНЫЙ ПАРК

ВЕЛОДОРОЖКА
ПЛОЩАДКА ДЛЯ ПЕТАНКА
ПЛОЩАДКА ДЛЯ СТРИТБОЛА
ПЛОЩАДКА ДЛЯ ЙОГИ
ПЛОЩАДКИ WORKOUT
ПУНКТ ПРОКАТА, СПОРТ БАР

БЕГОВАЯ ДОРОЖКА
ФУТБОЛЬНЫЕ ПОЛЯ
СКАЛОДРОМ
СПОРТИВНЫЙ ЦЕНТР
ВОЛЛЕЙБОЛЬНЫЕ ПОЛЯ
ТЕННИСНЫЕ ПОЛЯ

СКЕЙТПАРК
ВЕЛОПАРК















ЛЕСОПАРК

ВОДНЫЙ МАРШРУТ
ПЕШЕХОДНЫЕ ТРОПЫ
ВЕЛОМАРШРУТЫ
КОНТАКТНЫЙ ЗООПАРК
СКАЙПАРК
ЭКОТРОПА

ЭКООТЕЛЬ
ПАРК ДИКОЙ ПРИРОДЫ
АМФИТЕАТР НА ВОДЕ
ПАВИЛЬОНЫ ДЛЯ НАСТОЛЬНЫХ ИГР
ПЛОЩАДКА С ГАМАКАМИ























ZIPLINE ПАРК - АТТРАКЦИОН, КОЛЬЦЕВОЙ МАРШРУТ - СПУСК С ИСПОЛЬЗОВАНИЕМ СИЛ ГРАВИТАЦИИ ПО СТАЛЬНОМУ КАНАТУ ПОДВЕСНЫЕ МОСТИКИ, ПЛАТФОРМЫ.



БАШНЯ ПАДЕНИЯ



TREE TOP NETS ДЕТСКИЙ СЕТОЧНЫЙ ПАРК





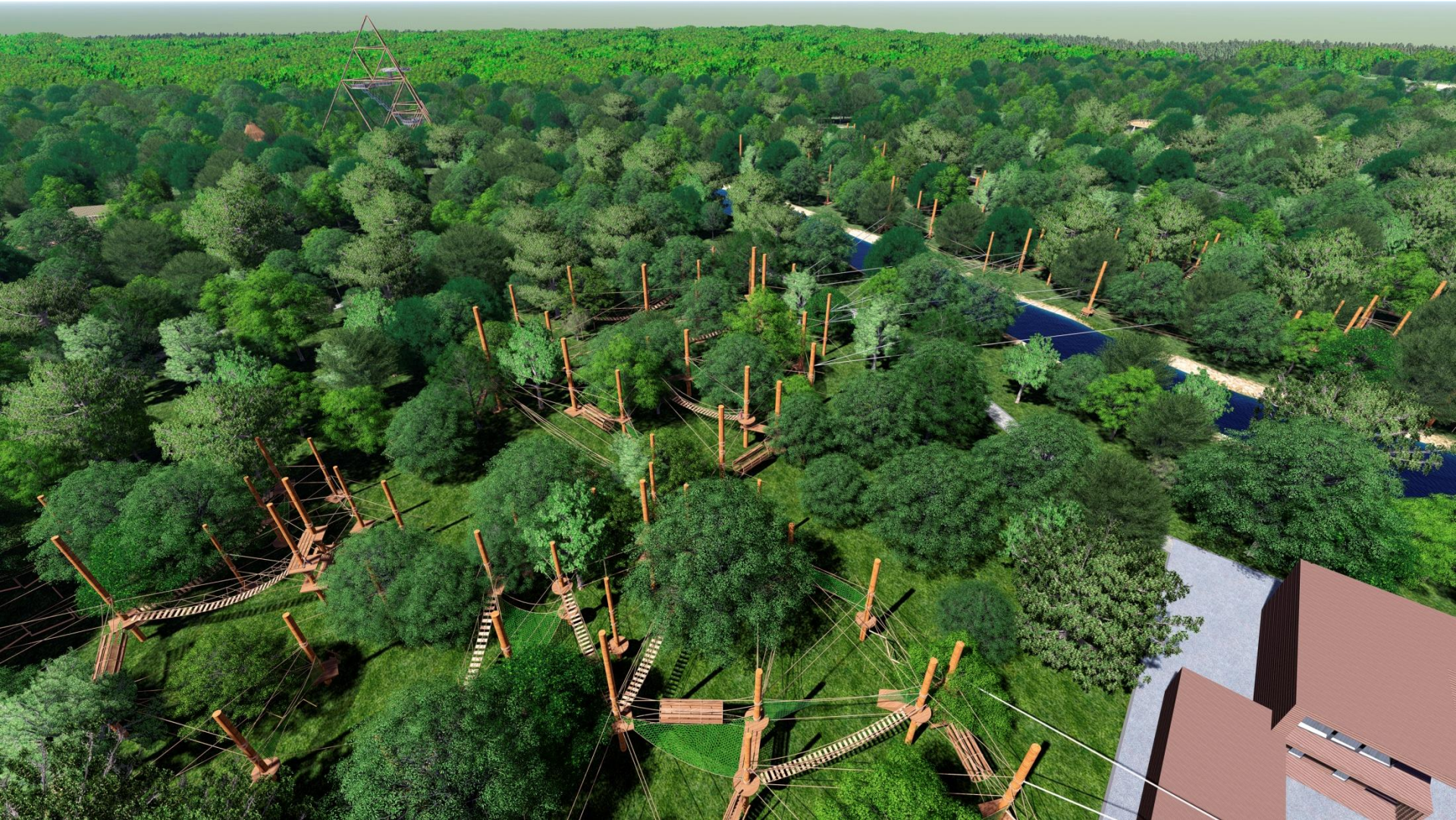






















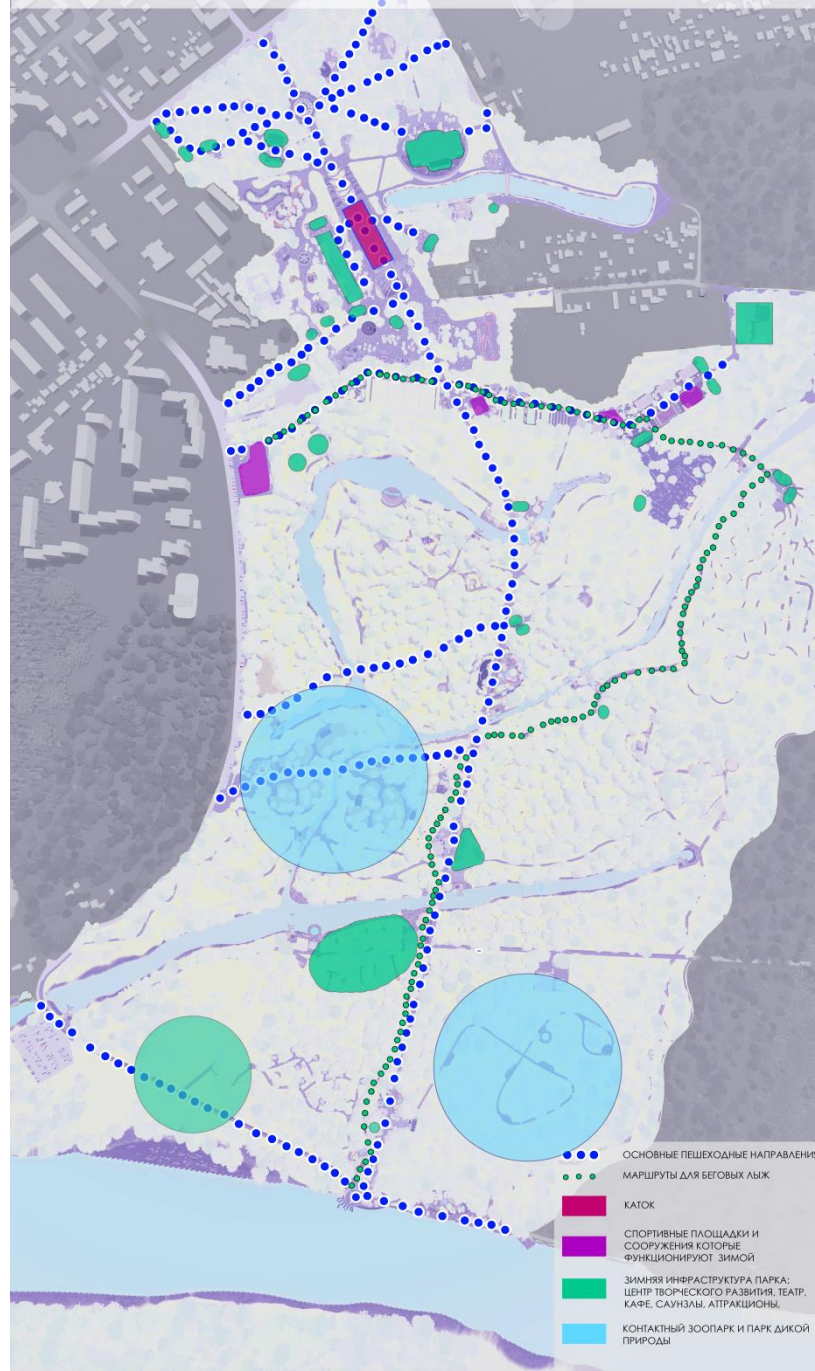








СХЕМА ФУНКЦИОНАЛЬНОГО ЗОНИРОВАНИЯ В ЗИМНИЙ ПЕРИОД

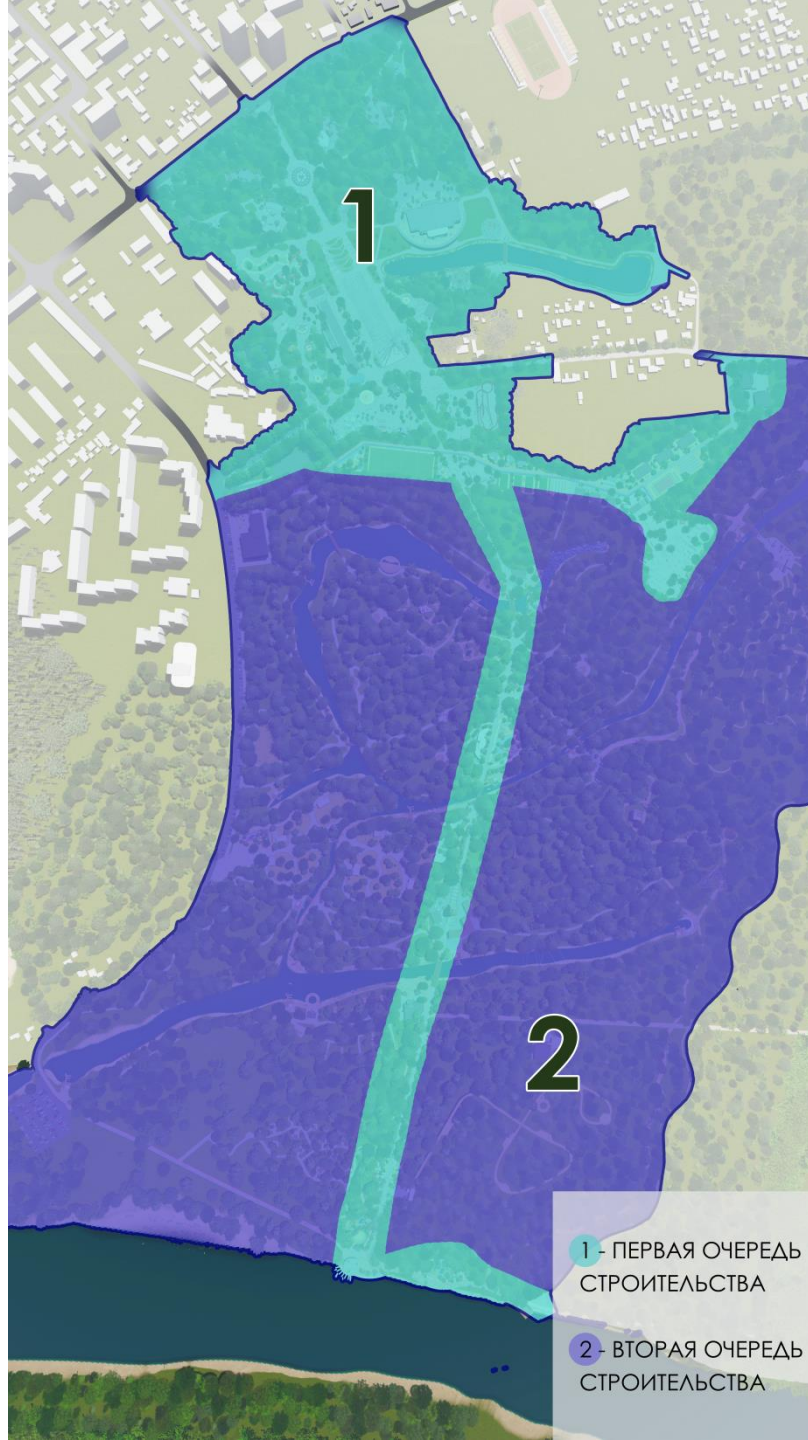












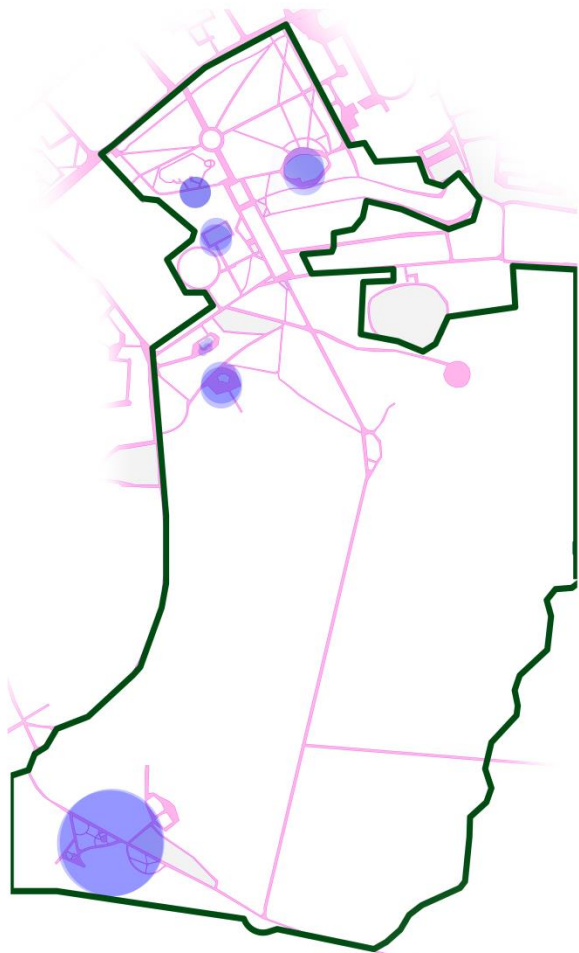
1

2

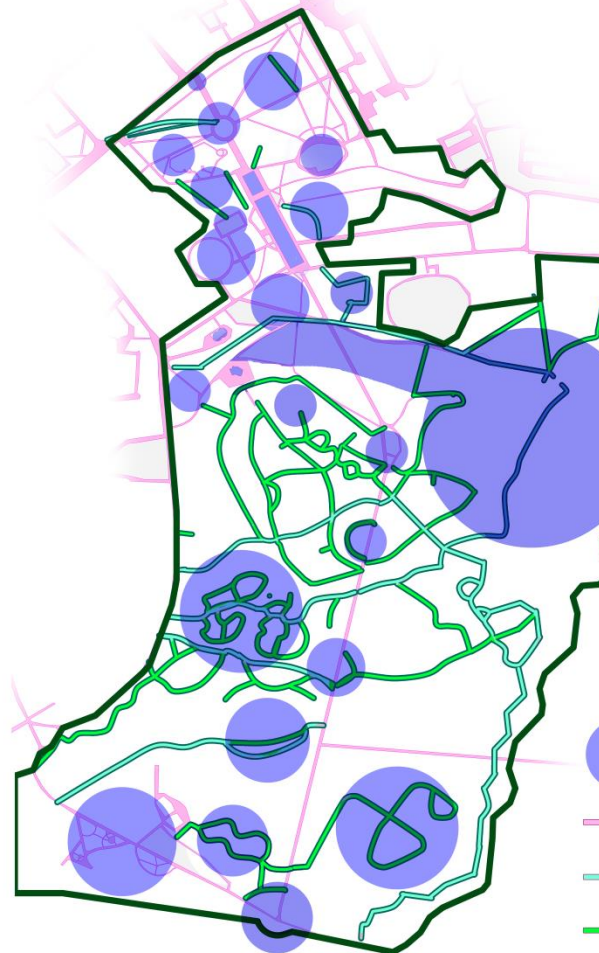
1 - ПЕРВАЯ ОЧЕРЕДЬ
СТРОИТЕЛЬСТВА

2 - ВТОРАЯ ОЧЕРЕДЬ
СТРОИТЕЛЬСТВА

ДО



ПОСЛЕ



-  АКТИВНЫЕ УЧАСТКИ
-  СУЩЕСТВУЮЩИЕ ПЕШЕХОДНЫЕ НАПРАВЛЕНИЯ
-  НОВЫЕ ОСНОВНЫЕ ПЕШЕХОДНЫЕ НАПРАВЛЕНИЯ
-  НОВЫЕ ВТОРОСТЕПЕННЫЕ ПЕШЕХОДНЫЕ НАПРАВЛЕНИЯ

CITY-DESIGN

architects

engineers